



# システアミン・チオグリコール酸配合！

浸透しにくい疎水部と親水部それぞれに作用し、  
やわらかい質感のカールやストレートヘアを作ります。

## ソニル EXPプラス

[還元剤※] システアミンHCl・チオグリコール酸アンモニウム

[pH] 8.8

[アルカリ度] 3.3

[システアミン濃度] 5.0%(チオ換算)

[チオ濃度] 2.0%(チオ換算)

[剤形] クリーム

[容量] 400g

[価格] **2,680円**(税込2,948円)



対象毛／健康毛 ～ ローダメージ毛

★システアミン対応マスキング香料を配合し、システアミン臭を抑えています。

※毛髪軟化成分

チオグリコール酸だけでは対応できない**硬い芯を持った髪**を  
スピーディーにやわらかくすることができます。



### ストレートパーマに

ソニルEXPプラスを  
ストレートパーマに使用すれば、  
**やわらかい髪質**のストレート  
ヘアに仕上がります。



### ホット系パーマに

ソニルEXPプラスを  
ホット系パーマに使用すれば、  
**独自のやわらかいカール**が  
思いのままに。



### 前処理剤として

うねり毛などを**やわらかく  
扱いやすい状態**にしたり、  
**ボリュームダウン**することが  
できます。



# ソニルEXPプラスのカギは、 システアミン+チオグリコール酸の絶妙な処方にある！

**システアミン** 〈パラコルテックスを緩める〉

**チオグリコール酸** 〈オルトコルテックスを緩める〉

疎水部(S2)に作用するシステアミンと、親水部(S1)に作用するチオグリコール酸をリトル独自の処方でバランスよく配合しているので、スピーディーに髪の毛の芯を緩めます。

疎水性の  
パラコルテックスを  
中心に作用！

親水性の  
オルトコルテックスを  
中心に作用！

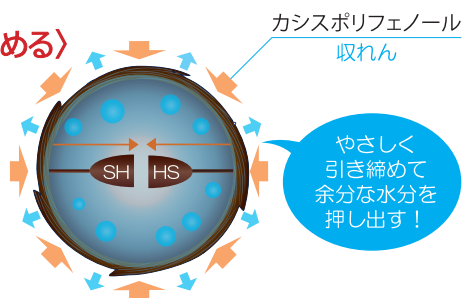


- パラコルテックス (疎水性)
- オルトコルテックス (親水性)

うねりの原因である硬いパラコルテックスと、やわらかいオルトコルテックスの両方に作用するため、放置時間の短縮に効果的です。

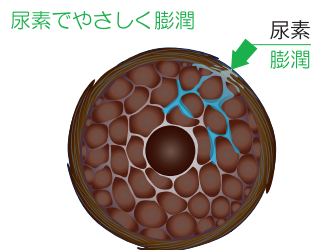
**カシスポリフェノール※1** 〈膨らんだ髪をやさしく引き締める〉

カシスポリフェノールのチカラで膨らんだ髪から水分を押し出し、外側から引き締めることでSHとSHを近づけます。カシスポリフェノールで収れん状態を維持し、ダメージにより親水化した髪を疎水へと戻します。



**尿素 (保湿剤)** 〈膨潤・浸透力アップ〉

尿素が毛髪の水素結合を緩め、髪をやさしく膨らませることで、システアミンとチオグリコール酸が素早く髪の毛の内部まで浸透しやすい状態にします。



## ソニル BIIローション

デザインしたカールをキープする、  
カーリングローション専用の2液

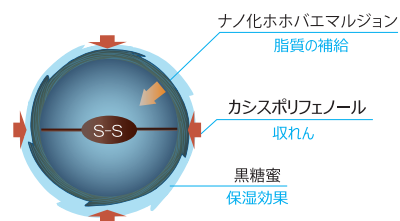
- 【酸化剤】プロム酸
- 【pH】6.5
- 【酸化剤濃度】6.0%(プロム酸)
- 【剤形】ローション
- 【容量】1,000g
- 【価格】**2,000円**(税込2,200円)



**ナノ化ホホバエマルジョン**

**カシスポリフェノール※1** **黒糖蜜**

〈元の太さに戻し、やわらかい質感のままキープ〉



ナノ化ホホバエマルジョンがプロム酸の浸透を高め、弾力あるカールを与えるとともに、柔らかい質感に仕上げます。

※1 クロフサスグリ果実エキス

※ 掲載商品の仕様・デザイン等は予告なく変更する場合がございます。あらかじめご了承ください。