

尿素の力で薬剤の“浸透”をコントロール  
撥水毛・硬毛・太毛に有効な処理剤！



# ワクワクneo 浸透促進原液

400g / 4,800円 (税込5,280円)

**薬剤が浸透していかない、太毛・硬毛を  
柔らかくし、施術スピードを短縮！！**  
**【毛髪の負担を減らす浸透促進剤】**

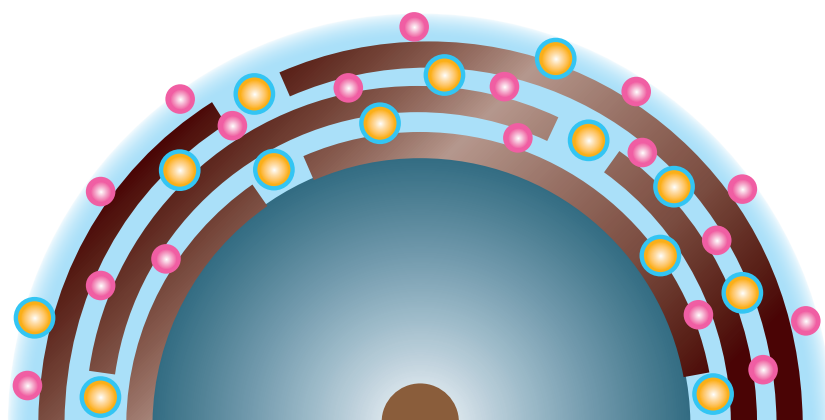
尿素の力で撥水毛を膨潤させ、硬い髪をふやかすと同時に高分子ケラチン、シルクなどを髪の内部に補給！ 前処理としても使用可能！！



水を抱えこんだ尿素



ラウロイルシルクアミノ酸Na



**水膨潤させ太毛・撥水毛をふやかすから**

**薬剤放置時間が格段に短縮！ = ダメージが減る！**

# サロンワークでは

## 【シーンその1】撥水毛の前処理

しっかりタオルドライした髪に《浸透促進原液5～10倍》を塗布。  
髪が柔らかくなるまでしっかりもみ込む。  
(湿熱加温するとより効果的)



or

シャンプー台で《浸透促進原液5～10倍》を塗布。  
その後、チェンジリンス。  
髪が柔らかくなるまで行う。



## 【シーンその2】シャンプーカクテル (ライトダメージ～普通毛)

《浸透促進原液+プレシャンプー剤》

今お使いのシャンプー剤を手にとり浸透促進原液を少量混ぜてシャンプー。  
その後、施術へ。

## 性能アップ使用は、ワクワクneoミストで5倍希釈



がおすすめ!

スクイズフォーマー

泡で出すことができ、  
少量で全体にムラなく付けやすい。

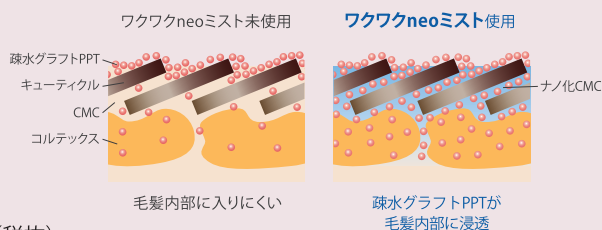
## “浸透促進原液+neoミスト”で“浸透力+CMC補給”

一緒に  
使いたい  
アイテム

### ワクワクneoミスト

ナノ化CMC成分が傷んだ髪の内側に浸透して、水分、油分、補修成分、カラー剤、パーマ液等、様々な成分を内部に運ぶためのCMCを補給する万能サポートアイテム。

#### 路づくりメカニズム



#### 浸透性実験

ワクワクneoミストが通り路を作り、内部まで浸透させます。

それぞれの液に毛束を浮かべ、沈み具合を比較



それぞれの液を浸み込ませたスポンジにオイルを垂らし、浸透性を比較



2000g / 12,400円 (税抜)