

「シュッ」とひと吹き、
ボリュームコントロール。



MOLFUWA
MIST



株式会社
リトル・サイエンティスト
Little Scientist Co., LTD.

20241011-LS373

“ボリュームをコントロール”して、 思い通りのヘアスタイルに。

クセやダメージで広がった髪も、ウェーブなどの動きを出したい髪も「シュッ」とスプレーして、ドライヤーやコテ・アイロンの熱でカタチをつくるだけで自然な仕上がりになります。



MOLFUWA MIST

モルフワミスト
〈ウッディアロマの香り〉

150mL
3,500円(税込3,850円)

✓ 頭皮の環境を整える

4種の植物エキス※

髪や頭皮にうるおいを与え、保湿力をアップ。

※ボタンエキス

アルテア根エキス
フユボダイジュ花エキス
アルニカ花エキス



ボタンエキス



アルテア根エキス



フユボダイジュ花エキス

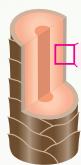


アルニカ花エキス

✓ 髪内部のCMCに作用して、 ハリ・コシを与える

トシルバリンNa(アミノ酸誘導体)

髪内部のCMCのβ層が減少するとハリ・コシが低下します。β層を補修することで髪にハリ・コシを与えます。



アッパーβ層

δ層

ローワーβ層

CMC

✓ 熱によるダメージを防ぐ

ポリアミンAEE※

髪のタンパク変性を抑え、ドライヤーやコテ・アイロンなどの熱から髪を守ります。

※アルギニンエチルHCl

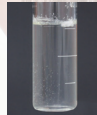
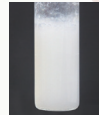
熱変性抑制効果

ポリアミンAEE

なし

ポリアミンAEE

あり



(卵白を入れて熱を加えた結果)

✓ 髪に柔軟性を与え

ウェーブなどの動きを出す

ケラチンストレッチポリマー※

弾力性のケラチンと柔軟性のコラーゲン、ポリフェノールで髪を根元から立ち上げて、ウェーブなどの動きを出します。

180°Cのコテを使用した結果

未処理

モルフワミスト使用



※：ケラチン／加水分解コラーゲン／カキタンニン

✓ 熱を利用してカタチをつくる

ヒートアクティブPPT※

ドライヤーやコテ・アイロンなどの熱を利用してカタチを作り、湿気や汗からのスタイル崩れを防ぎます。

湿熱スチームをあてた結果

未処理

モルフワミスト使用



※(ジヒドロキシメチルプロポキシ)ヒドロキシプロピル加水分解シルク

※加水分解コラーゲンPGプロピルメチルシランジオール

完成

基本の ご使用方法



①ボリュームをコントロールしたい部分を中心にスプレーしてなじませます。



②ドライヤーやコテ・アイロンなどでセットしてください。



➤➤➤ 其他のご使用方法についてはwebサイト (<https://little-products.com/exclusive/molfuwa-mist/>) をご覧ください。



株式会社
リトル・サイエンティスト
Little Scientist Co., LTD.

お問い合わせ

TEL 0586-62-8035

詳しい情報や使い方はコチラ

