



ミルキーシステアミンが髪年齢をケア！ ソニルCAシリーズが、装いを新たにします。

ソフトタイプの ソニルCA-S



[還元剤] システアミン※
[還元剤濃度] 2% (チオ換算)
[pH] 8.8
[アルカリ度] 1.8
[剤形] クリーム
[容量] 400g
[価格] 2,840円 (税込3,124円)

対象毛 / ローダメージ ~ ミドルダメージ

ハードタイプの ソニルCA-H



[還元剤] システアミン※
[還元剤濃度] 4% (チオ換算)
[pH] 8.4
[アルカリ度] 2.0
[剤形] クリーム
[容量] 400g
[価格] 3,000円 (税込3,300円)

対象毛 / 健康毛 ~ ローダメージ

★システアミン対応マスキング香料を配合し、システアミン臭を抑えています。

※毛髪軟化成分

ソフトに作用する『ソニルCA-S』、よりハードに作用する『ソニルCA-H』。
ソニルCAシリーズの2種類を、髪質にあわせて使い分けてください。



エイジングケアに

トリートメントや
パーマなどを行う前に、
ソニルCAシリーズを使えば、
髪のうねりを抑える
エイジングケアに。



ホット系パーマに

ソニルCAシリーズを
ホット系パーマに使えば、
独自のやわらかいカールが
思いのままに。



前処理剤として

うねり毛などをやわらかく
て扱いやすい状態にしたり、
ボリュームダウンすることが
できます。



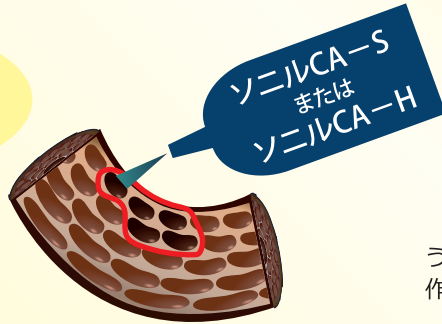
ソニルCAシリーズのカギは、アルカリ性のシステアミンにあり!

システアミン

〈パラコルテックスを緩める〉

分子量が小さいため浸透性が高く、疎水的な性質をもっているため、必要以上にS-S結合を切断せず、毛髪強度の低下がきわめて少ないことが特長です。また、アルカリ性のシステアミンは感作性が低いいため、安心してお使いいただけます。

傷みにくい
パラコルテックスを
中心に作用!



- パラコルテックス (疎水性)
- オルトコルテックス (親水性)

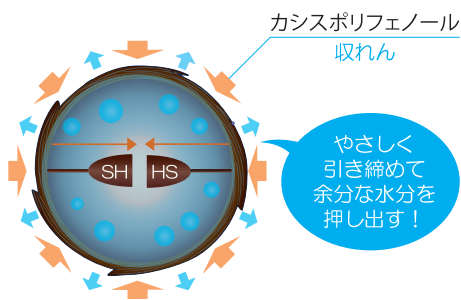
うねりの原因である硬いパラコルテックスを中心に作用するため、プレ軟化として効果的です。

ソニルCA-S

カシスポリフェノール※2

〈膨らんだ髪をやさしく引き締める〉

カシスポリフェノールのチカラで膨らんだ髪から水分を押し出し、外側から引き締めることでSHとSHを近づけます。カシスポリフェノールで収れん状態を維持し、ダメージにより親水化した髪を疎水へと戻します。



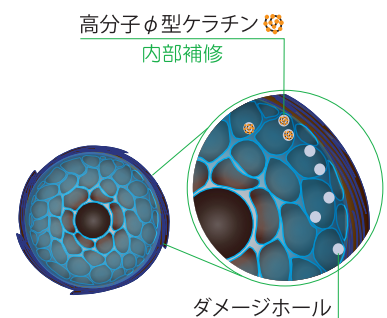
※2 クロフササグリ果実エキス

ソニルCA-H

φ型ケラチン※3

〈髪を補修して強度を保つ〉

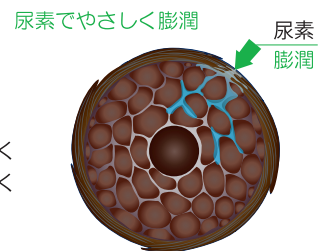
高分子φ型ケラチンでダメージホールを補修するため、髪の強度を落とさずに、システアミンが内部を均等に軟化します。高分子φ型ケラチンは、リトルの独自技術により水鳥の羽毛から作られる高分子ケラチタンパク質で、毛髪保護効果や髪質改善効果があります。



尿素 (保湿剤)

〈膨潤・浸透力アップ〉

尿素が毛髪の水素結合を緩め、髪をやさしく膨らませることで、システアミンが素早く髪の内部まで浸透しやすい状態にします。



※3 ヒドロキシプロピルトリモニウム加水分解ケラチン (羽毛)

使用例

① シャンプー

② 前処理



③ 水洗

以後、トリートメントやパーマ、ストレートの施術を行ってください。

2 剤処理

※掲載商品の仕様・デザイン等は予告なく変更する場合がございます。あらかじめご了承ください。