

PLEX 剤を使っているサロンさんへ。

Keratino PLEX<sup>※</sup>  
**BATRA**



- 販売名 バトラ
- 種別 ヘアトリートメント
- pH 5.3
- 容量 80g / 2,100円  
(税込み2,310円)

ダメージ毛からの  
ブリーチ毛  
**強度 約 114% UP**

ケラチンによる強度アップ！

パーマがかけやすい！

柔らかくコシのある髪質に！

パサつき

色落ち

切れ毛

今、サロンでお使いの **PLEX 剤** で、満足していますか？



リトルサイエンティストはSDGsに沿ったパッケージの  
新しいカタチ「リトルエコパッケージ」を採用しています。

※KeratinoPLEXとは、リトルが提唱する、ケラチンを使ったこれまでにない次世代のPLEX剤です。



株式会社  
リトル・  
サイエンティスト  
Little Scientist Co., LTD.



ブリーチ施術で…

薬剤選定が難しい…

コスパがあまり良くない…

手触り、滑らかさがなくなる…

こんな悩みはありませんか？

01

## BATRA は弾力性が違う。

酸 PLEX 剤との一番の違いは？

髪本来の自然な弾力性が出せること。

だから **BATRA** がいいんです。

POINT 01

NO DIFFERENT

施術の難しいダメージレベルの高い髪でも、柔らかく、コシのある髪質にします。

POINT 02

PERFORMANCE

粧剤が施術の邪魔をしにくいので低リスク、低コスト、高パフォーマンスを可能にします。

POINT 03

SMOOTH

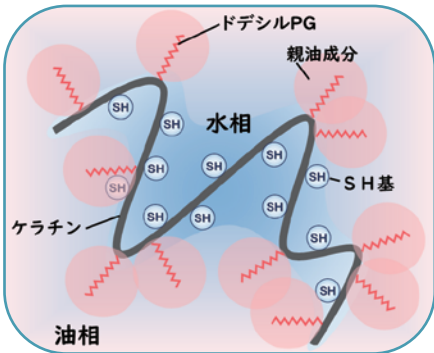
ケラチンならではの自然な補修により、酸 PLEX 剤より髪に滑らかさを出すことができます。

02

## ブリーチしたとは思わせないハリ・弾力へ。

Keratino PLEX

= **ハリ** + **弾力**



▶ BATRAに含まれる高濃度油溶性活性ケラチン

リトルが考えるKeratinoPLEXとは、ハリと弾力、すなわち質感と強度です。BATRAは、酸の代わりにケラチンを中心に構成され、髪の軸を作りながら補修をするため、髪のベースがあがります。手触りやツヤがよくなるのはもちろん、その後のカラーの入りやパーマのかかりがよくなります。仕上がりは、髪にハリコシを出す効果が高く、細毛・軟毛・ダメージによる軟化現象のある髪やパサつきのある髪の強度をプラスします。

BATRAに含まれる高濃度油溶性活性ケラチンが、ブリーチで外れたSS結合を繋ぎなおします。SH基を多く持つケラチンに、ドデシルPG基と親油成分を付けたため、毛髪内のCMCに突き刺さるように固定化され、より多くのケラチンとCMCを毛髪内に閉じ込めて補修します。

開発者 N

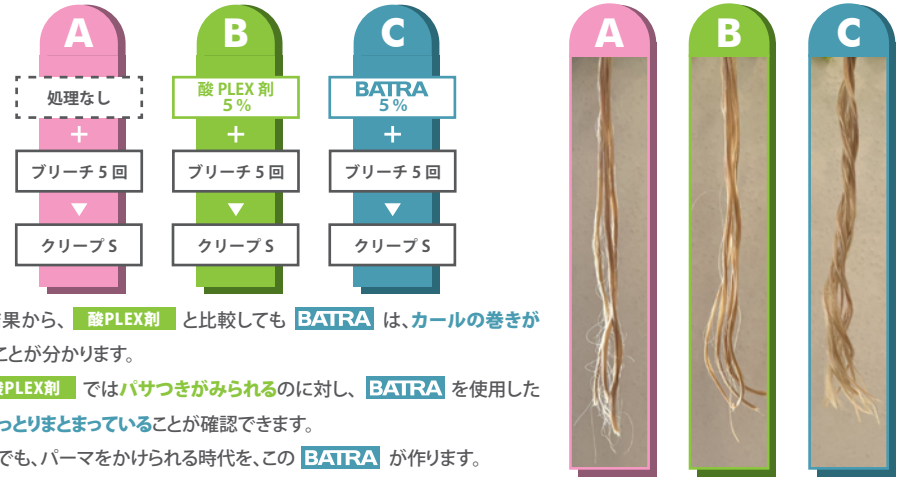


※KeratinoPLEXとは、リトルが提唱する、ケラチンを使ったこれまでにない次世代のPLEX剤です。

03

## パーマをかけられるブリーチ毛。

それぞれブリーチを5回した後にクリープSでパーマをかけました。



この検証結果から、酸 PLEX 剤と比較しても **BATRA** は、カールの巻きが残っていることが分かります。

さらに、酸 PLEX 剤ではパサつきがみられるのに対し、**BATRA** を使用した毛束ではしっとりまとまっていることが確認できます。

ブリーチ毛でも、パーマをかけられる時代を、この **BATRA** が作ります。

## HOW TO USE

BATRAを効果的に使うために、以下の使用方法をよく読んで正しく使用しましょう!

使い方はコチラ ▶



01

### 総量に対して5%計量

ヘアカラー剤または、ヘアブリーチ剤の使用総量に対して、5%を目安にBATRAを水に希釈(水:BATRA 20:1)します。\*1



02

### BATRA 塗布

ダメージ部を中心に揉み込み後、余分な水分をふき取ります。



03

### ブリーチ、カラー施術

ヘアブリーチまたは、ヘアカラー施術を行ってください。



04

### シャンプー

その後、シャンプーし、よく洗い流します。(CMCケアシャンプー推奨)



### 基本使用量

BATRA  
水に対して **5%**

S **21g**  
20+1g \*2

M **42g**  
40+2g

L **84g**  
80+4g

\*1 他のプレックス剤同様に、使用総量の5%を目安にご使用することもできます。

\*2 量は希釈の例になります。