



# ワクワクの種 ジェルエッセンス



しっとりしなやかで自然なツヤへ。

- つややか
- 頭皮の乾燥を防ぐ
- キューティクルの補修

傷んだキューティクルを整える高分子シルク※1 12.5% 配合。さらに、コラーゲン※2 や保護オイル、頭皮の乾燥を予防するワイルドタイムエキスをブレンド。光沢感を出し、さらさらな指通りに。

※1 加水分解シルク ※2 加水分解コラーゲン

〈ジェルエッセンス〉  
200g / 店頭価 4,000 円 (税込 4,400 円)

※業務価格はお取引のある代理店にお問い合わせください。

## こんなシーンで



### ★カラーの前処理に

3 種混合原液：ワクワク neo ミスト (1 : 4) 塗布し、特トリ塗布後、ジェルエッセンスを塗布します。

### ★カラーの仕上げ前に

ジェルエッセンスを塗布後、ドライブローをします。

### ★スタイリング剤として

シャンプー後の濡れた髪に少量つけ、スタイリングします。

### ★薬剤に混ぜる

薬剤に5~10%程混ぜます。

### ★デジタルパーマの中間処理に

水洗タオールドライ後、ジェルエッセンスを塗布し、加温します。

## ジェルエッセンスでさらさらになるひみつ

ひみつ  
1

しっとり感のあるツヤとコシ



ワイルドタイムエキス



加水分解コラーゲン



加水分解シルク

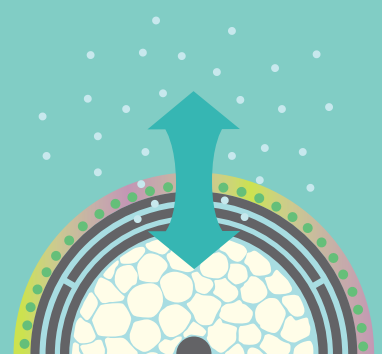
ひみつ  
2

光を跳ね返して輝く



ひみつ  
3

水分調整



中分子量の加水分解コラーゲンと高分子量の加水分解シルク、ワイルドタイムエキスにより、キメの整ったさらさらな髪に仕上がります。これらの成分により、髪にあたった光が拡散反射するため、髪表面がキラキラと輝きます。加えて、分子量の小さい蒸気や空気は通し、余分な水を侵入させず水分調整を行うので、保湿されてしっとりしなやかな髪へ導きます。