

健康な髪がもっている“接着”の力を  
模倣して開発した処理剤！

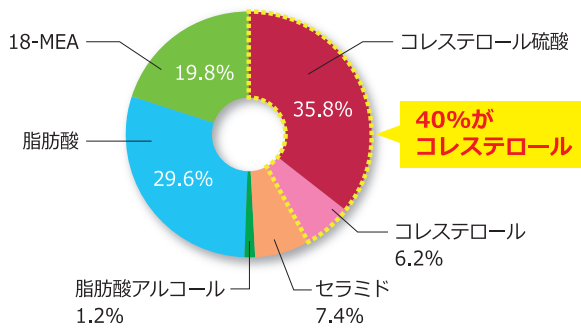
# ワクワクneo 特トリ

400g / 2,880円 (税込3,168円)

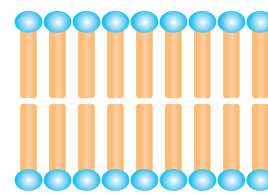


今使っているCMC処理剤。  
本来のCMCの機能を果たしてる??  
実はコレステロールとセラミドのバランスが重要なんです!  
【リトルしかできない“接着”という考え】

髪に含まれる脂質

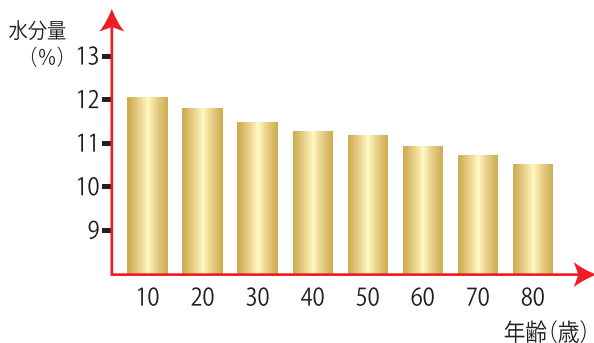


CMCのラメラ構造

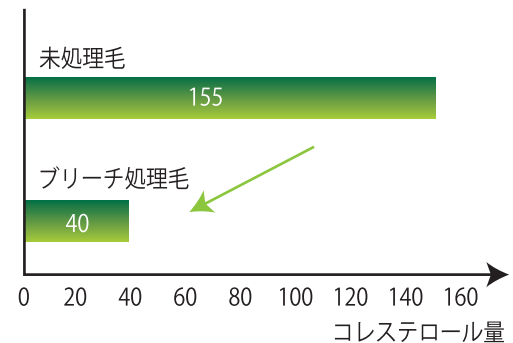


コレステロールが  
CMCのラメラ構造を  
補修する

歳をとると髪のコレステロール量も減少する



カラーによるコレステロールの減少



生まれたての髪のCMCを模倣した処方だから

他メーカーのCMCとは接着力が違う！！

# サロンワークでは

## 【シーンその1】 システムトリートメントに 組み込む

〈例〉3浴式システムトリートメントの2番の後に  
特トリをもみ込む。

**(もみ込みが重要)**



## 【シーンその2】 カラーの中間処理

《特トリ》をカラーチェック後の髪に重ねて塗布し握るようにもみ込む。

シャンプー時に流出する染料、たんぱく質を接着。

流出を防ぎながら、カラー後に減少するCMCを補給する。



## 【シーンその3】 ダメージがある毛先の前処理

3種混合原液+ワクワクneoミストで前処理した後に、《特トリ》を毛先に塗布。

毛先の保護と共に、接着のCMCを補給しダメージを補修する。



## 【シーンその4】 ストレートの中間処理

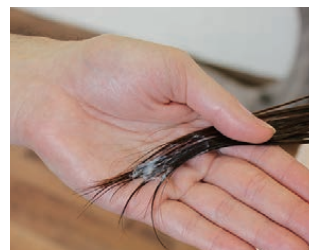
ストレート1剤処理→お流し→ 3種混合原液+ワクワクneoミストの後に

《特トリ》を毛先から馴染ませていく。

(質感がぶるんとなるまで)

その後、ポリKで引き締めて水分を外に押し出し、

ドライ・アイロン工程へ移る。



**基本使用は、原液のまま塗布する。**

**つけすぎには注意！ つけすぎると重く仕上がります。**